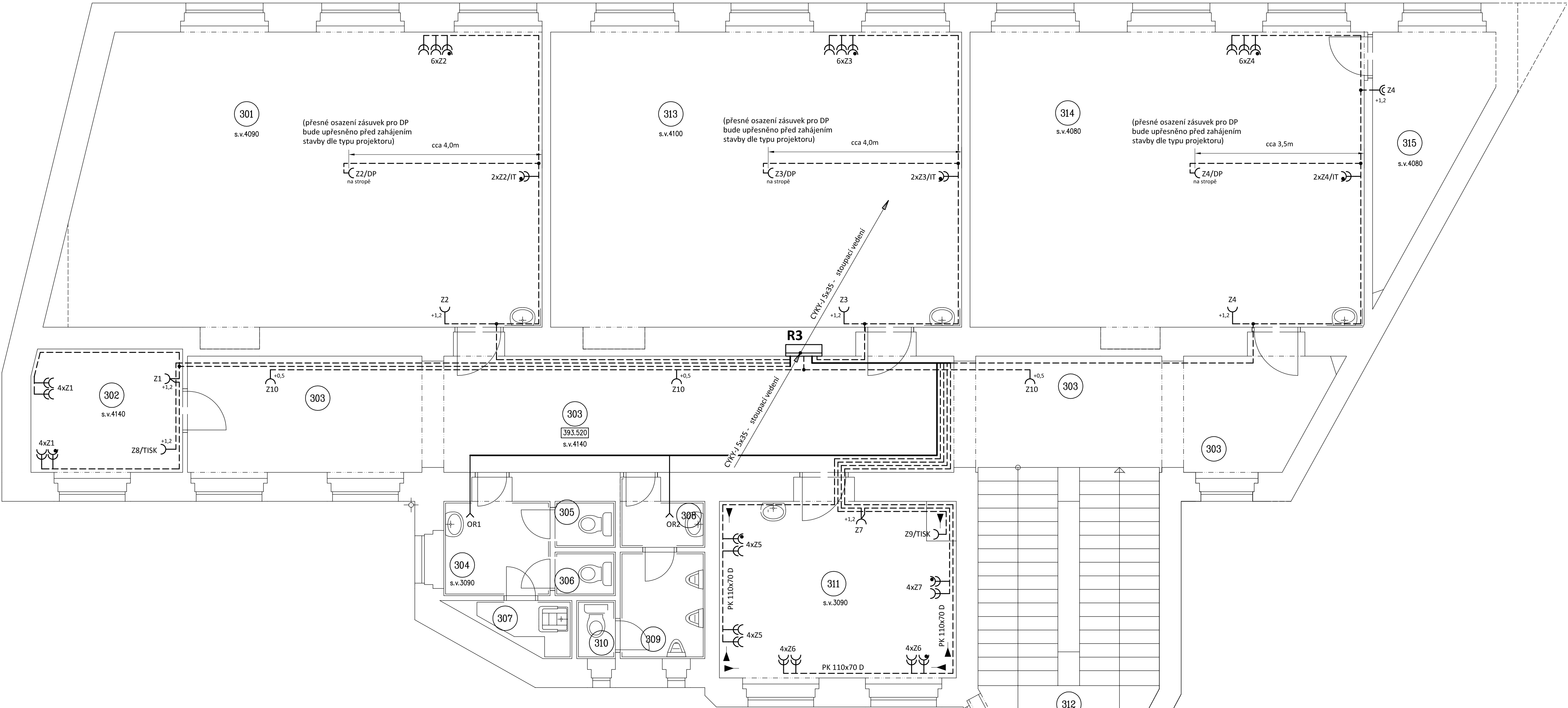


IPP 29 - PŮDORYS 3.NP - ZÁSUVKOVÉ ROZVODY

měřítko 1 : 50



- LEGENDA:**
- Společná trasa vedení
 - Zásuvkový rozvod
 - Podparapetní kanál PK 110x70D vč. koncovkových krytů a rohů + přepážka PEKE 60
 - + přístrojová krabice KP PK
 - Dvojnásobná zásuvka pod omítku, 16A/250V, IP20
 - Jednoduchá zásuvka pod omítku/do žlabu, 16A/250V, IP20
 - DP - dataprojektor
 - IT - interaktivní tabule
 - TISK - tiskárna
 - Jednoduchá zásuvka s přepětovou ochranou tř. III, akust. signalizace
 - Jednoduché zásuvky ve společném rámečku
 - Volný vývod jednofázový - OR osoušeč rukou

POZNÁMKA:

Napětová soustava:
3xPEN stř. 50Hz, 230/400V, TN-C (PS)
3+NPE stř. 50Hz, 230/400V, TN-C-S
3+NPE stř. 50Hz, 230/400V, TN-S

Ochrana před nebezpečným dotykem neživých částí
dle ČSN 33 20000-4-41 ed. 3:

- při poruše - automatickým odpojením
- doplňková ochrana - doplňujícím ochranným pospojováním
- proudovými chrániči

MÍSTNOST	POVRCH	VÝMĚRA (m2)	OBJEM (m3)
301	UČEBNA	59,01	241,35
302	KABINET	7,97	33,00
303	CHODBA	57,04	236,15
304	SOC.ZAŘÍZENÍ	4,71	14,55
305	SOC.ZAŘÍZENÍ	1,19	3,68
306	SOC.ZAŘÍZENÍ	1,13	3,49
SUMA		131,05	532,22

MÍSTNOST	POVRCH	VÝMĚRA (m2)	OBJEM (m3)
307	OKLID	2,00	6,18
308	SOC.ZAŘÍZENÍ	2,08	6,43
309	SOC.ZAŘÍZENÍ	3,85	11,90
310	SOC.ZAŘÍZENÍ	0,96	2,97
311	KABINET	18,52	57,23
312	SCHODIŠTĚ	4,50	18,63
SUMA		31,91	103,34

MÍSTNOST	POVRCH	VÝMĚRA (m2)	OBJEM (m3)
313	UČEBNA	52,43	214,96
314	UČEBNA	50,34	205,39
315	SKLAD	8,75	35,70
SUMA		111,52	456,05

Zodpovědný projektant:		Vypracoval:			PROJEKTANT AKCE:	
Klímešová Miroslava		Klímešová Miroslava				
Kraj:	Karlovarský	SÚ:	Karlovy Vary	M. Klímešová - 3D PROJEKT Úvalská 604/2, 360 01 K. Vary IČO: 722 70 179, Tel. 731 409 028		
Investor: Statutární město Karlovy Vary, Moskevská 2035/21, 36001 Karlovy Vary						
Akce:	Oprava elektroinstalace ve škole Jana Palacha 1., 2., 3., 4.nadzemní podlaží budovy I.P.Pavlova 1216/29, k.ú. Karlovy Vary			Formát:	8A4	Číslo paré:
				Stupeň:	DPS	
				Č. zak.:	E-2441	
				Datum:	04/2024	
Objekt:	D.1.4 - Silnoproudá elektrotechnika			Měřítko:	1:50	
Název:	PŮDORYS 4.NP - ZÁSUVKOVÉ ROZVODY			Číslo výkresu:	D.1.4 / 09	